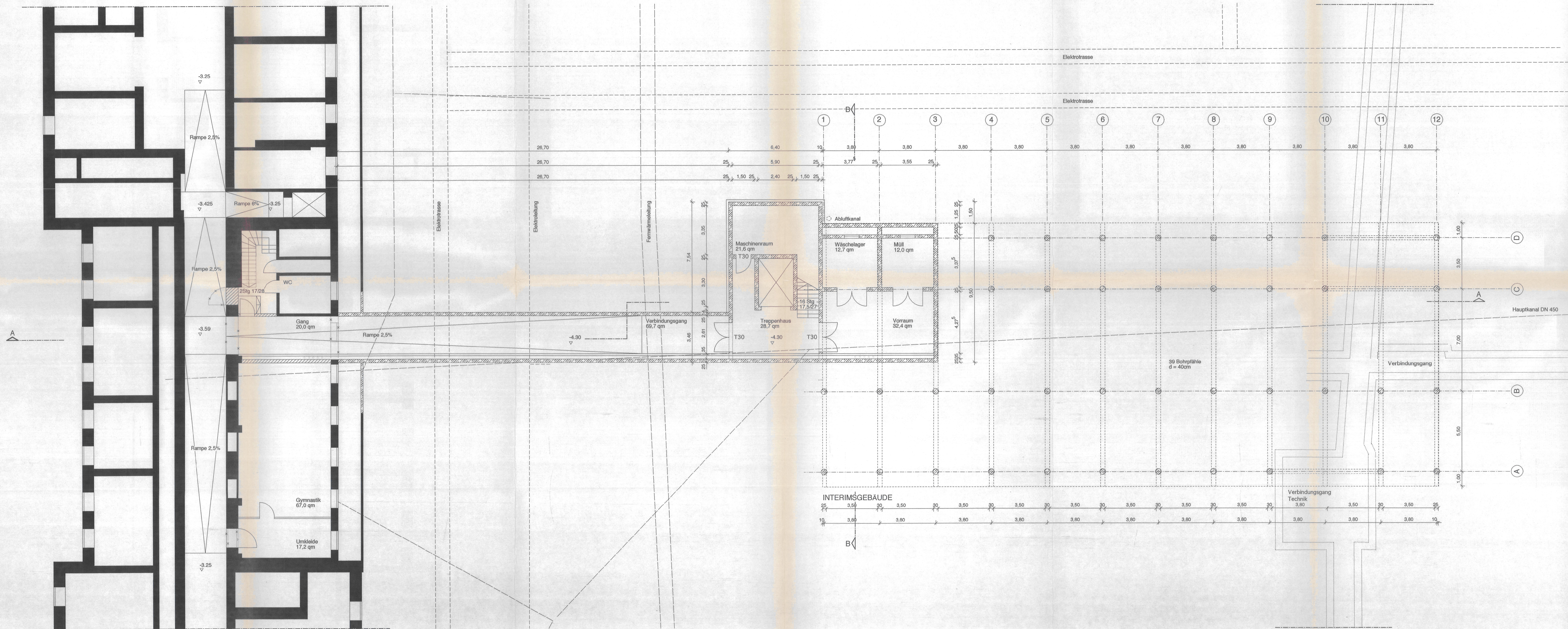


SCHNITT A-A



GRUNDRISS UG

| | | |
|---|-------------------------|--|
| Bauvorhaben Interims-Bettenhaus KMS | Plan Nr. E 02 | Index |
| Bauherr Landeshauptstadt München Krankenhaus Schwabing Königsplatz 1 80803 München | Maßstab 1:100 | Bauzeit |
| Zeichnung Grundriss UG Schnitt A-A | Datum | Geändert/Erklärt |
| Gezeichnet Grafisch/Architekt Zusammenfassung Hof 100/117/100 Fax 089/178555 | | |
| Freigegeben für / Datum 04.10.1999 | | |
| <div> <div> <div>Stahlbeton</div> <div>Stampfbeton</div> <div>Mauwerk</div> <div>Isolierung</div> <div>Holz</div> <div>Container</div> </div> <div> <div>S Sanitär</div> <div>H Heizung</div> <div>L Lüftung</div> <div>E Elektro</div> <div>WS Wandschütz</div> <div>WD Wandschütz</div> <div>BS Bodenschütz</div> <div>BD Bodenschütz</div> </div> </div> | | <div>Die eingezeichneten Maße sind im Plan und an der Baustelle unter Einhaltung des Unternehmens zu kontrollieren. Bei der Ausführung der Bauteile sind die angegebenen Konstruktions- und Ausführungsvorgaben zu berücksichtigen.</div> <div>Bemerkungen</div> |